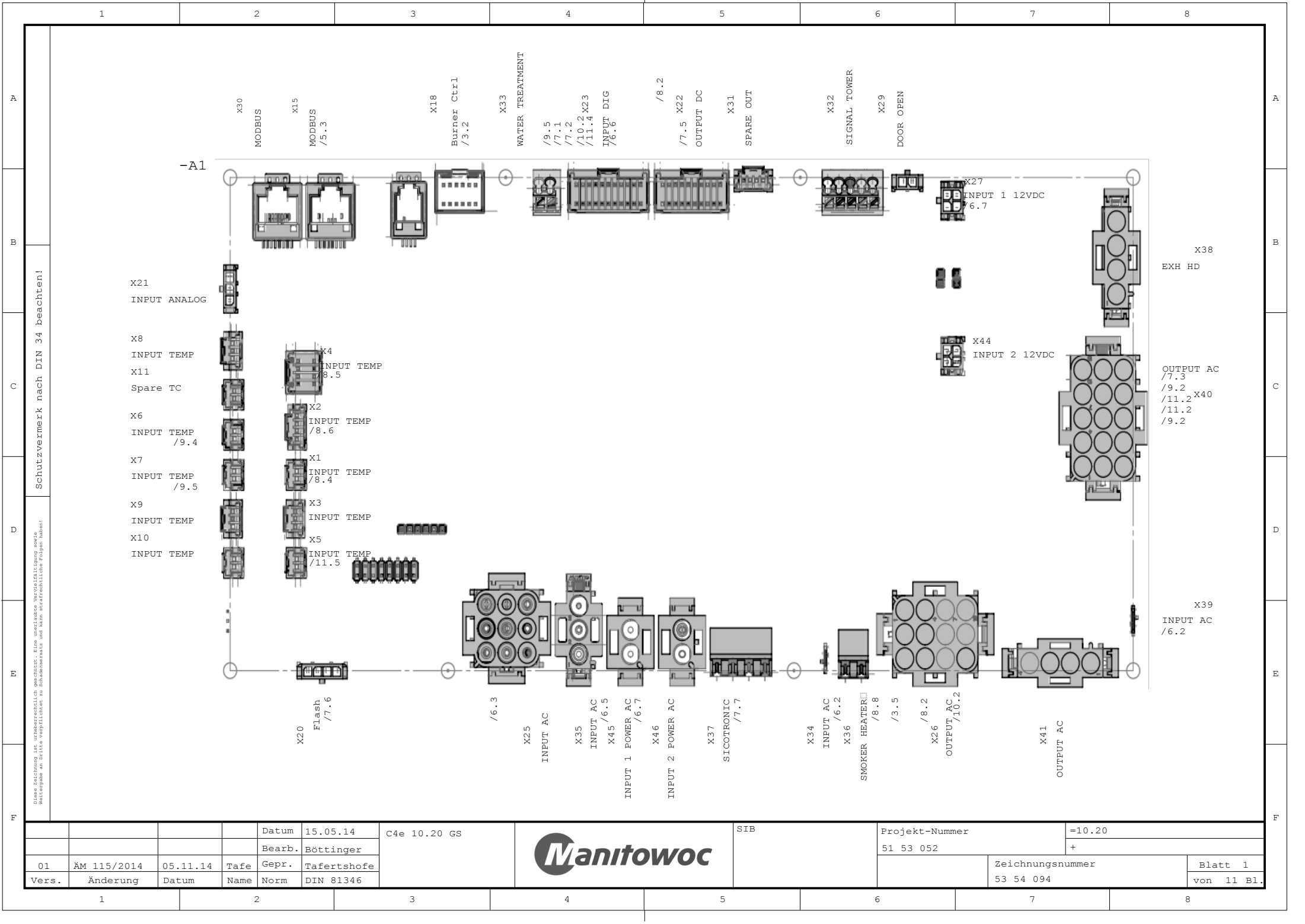


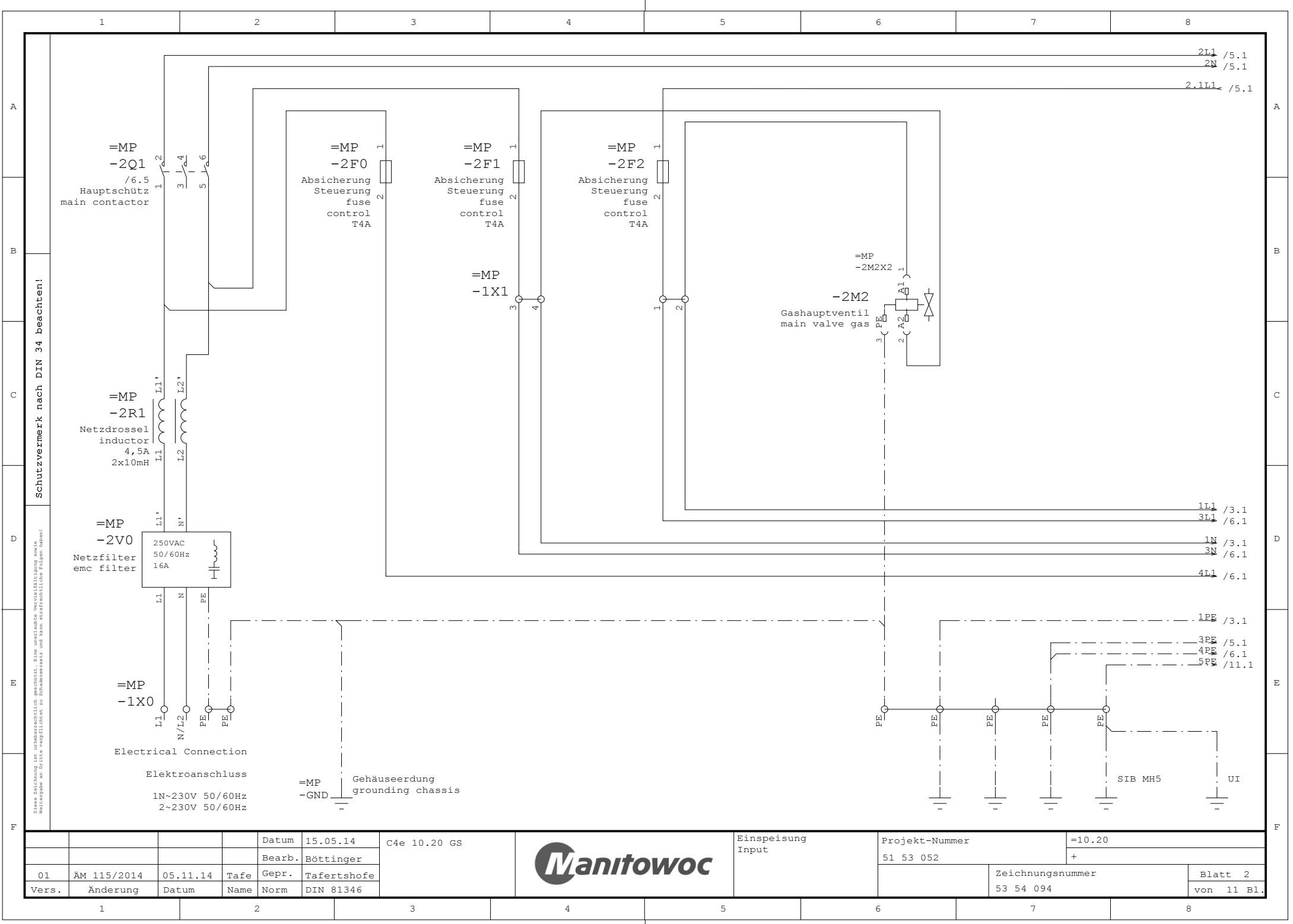
1		2		3		4		5		6		7		8	
A															
B															
C															
D															
E															
F															
Schutzvermerk nach DIN 34 beachten!															
Elektro-Dokumentation electrical-documentation															
Elektrogeräte GmbH Ovens & Advanced Cooking EMEA Manitowoc Foodservice Talstr. 35 82436 Eglfing, Germany Tel.: +49 8847 67-0 Fax: +49 8847 67-191															
Montageplatte electric box : 51 53 052															
Stromlaufplan wiring diagram : 53 54 094															
Gerätetyp type : C4e 10.20 GS															
Bemessungsspannung rated voltage : 1N~ 230V / 2~ 230V															
Frequenz frequency : 50/60Hz															
Bemessungsaufnahme rated power consumption : 0,6kW															
Bemessungsstrom rated current : 2,7A															
Absicherung bauseits! Örtliche EVU-Vorschriften beachten! Please look at local supply regulations! fuses on site!															
Manitowoc															
Deckblatt overlay															
Projekt-Nummer 51 53 052															
=10.20 +															
Zeichnungsnummer 53 54 094															
Blatt 1 von 1 Bl.															
Vers. Änderung Datum Name Norm DIN 81346															
1 2 3 4 5 6 7 8															



Schutzvermerk nach DIN 34 beachten!

Diese Zeichnung ist unbedingentlich geschützt. Eine nachträgliche Vervielfältigung ohne Weitergabe an Dritte verpflichtet zu Schadensersatz und kann strafrechtliche Folgen haben!

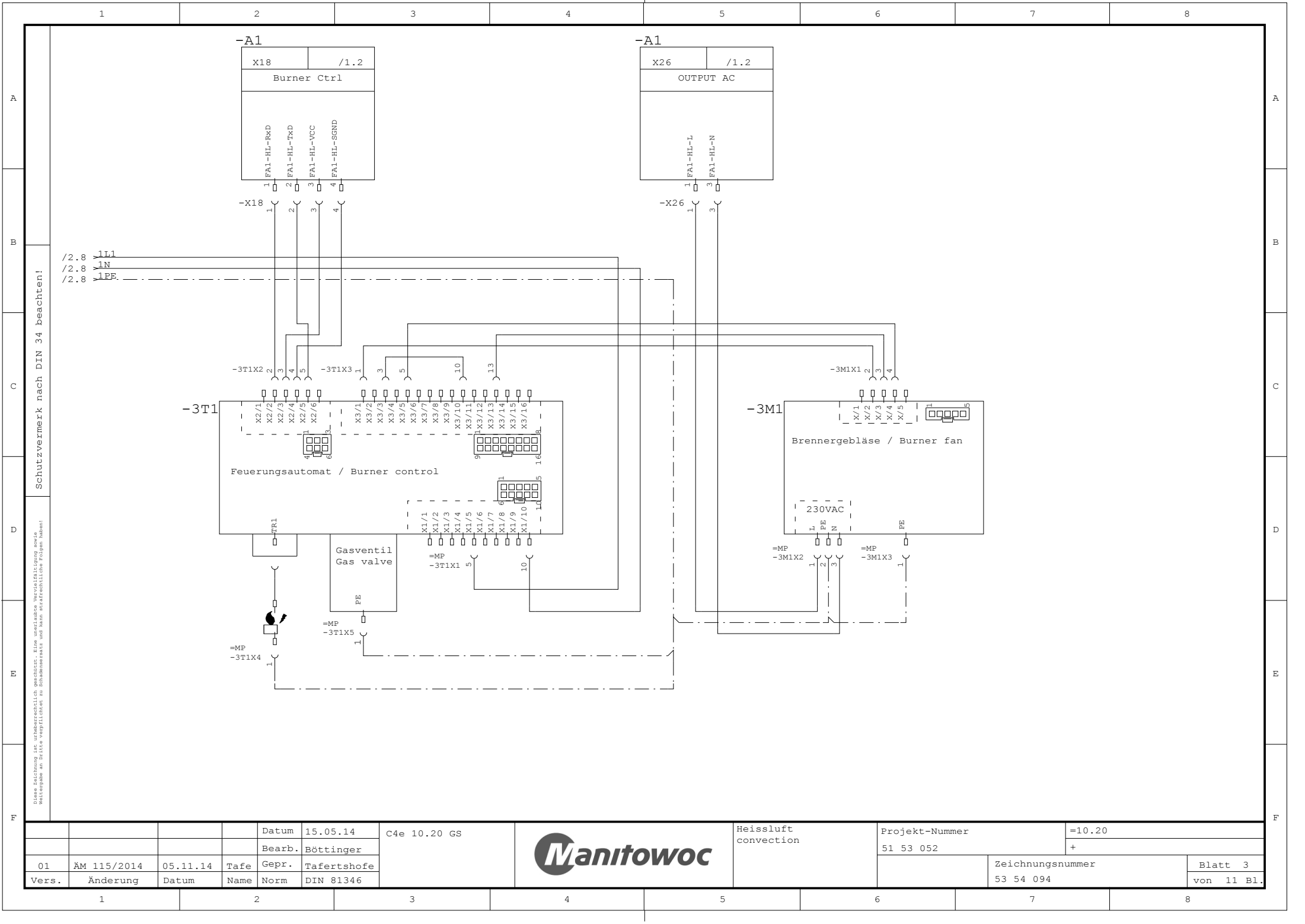
				Datum	15.05.14	C4e 10.20 GS		SIB	Projekt-Nummer		=10.20	
				Bearb.	Böttinger				51 53 052		+	
01	ÄM 115/2014	05.11.14	Tafe	Gepr.	Tafertshofe	DIN 81346				Zeichnungsnummer		Blatt 1
Vers.	Änderung	Datum	Name	Norm						53 54 094		von 11 Bl.



Schutzvermerk nach DIN 34 beachten!

Diese Zeichnung ist weder rechtlich geschützt, noch markieren. Verantwortliche Person
Weitergabe an Dritte verpflichtet zu Schadensersatz und kann strafrechtliche Folgen haben!

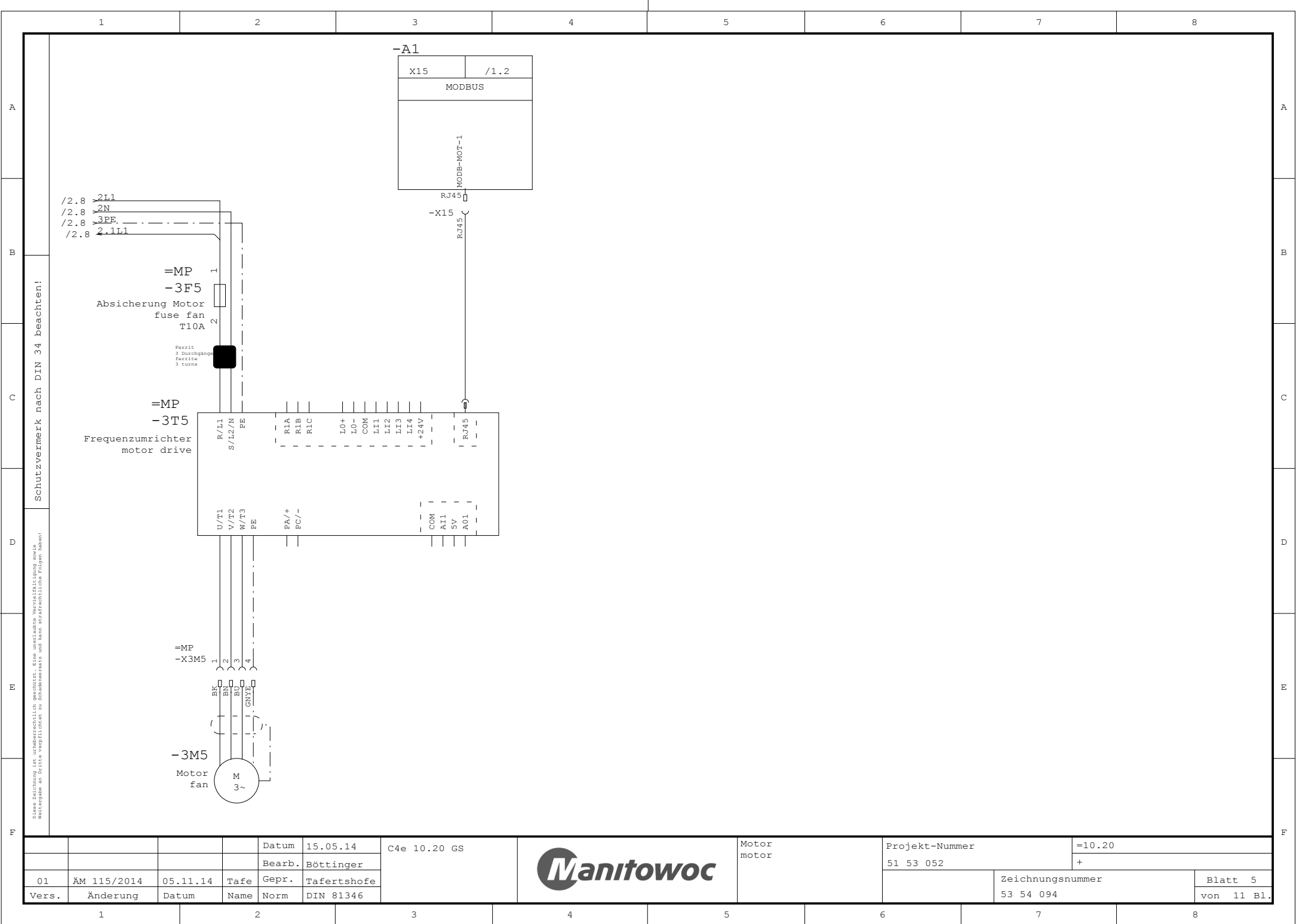
				Datum	15.05.14	C4e 10.20 GS		Einspeisung Input	Projekt-Nummer		=10.20			
				Bearb.	Bötttinger				51 53 052		+			
01	ÄM 115/2014	05.11.14	Tafe	Gepr.	Tafertshofe	DIN 81346					Zeichnungsnummer		Blatt 2	
Vers.	Änderung	Datum	Name	Norm							53 54 094		von 11 Bl.	






				1				2				3				4				5				6				7				8			
				A				B				C				D				E				F											
				Schutzvermerk nach DIN 34 beachten!																															
				A				B				C				D				E				F											
				B				C				D				E				F															
				C				D				E				F																			
				D				E				F																							
				E				F																											
				F																															
				F																															
				F																															
				F																															
				F																															
				F																															
				F																															
				F																															
				F																															
				F																															
				F																															
				F																															
				F																															
				F																															
				F																															
				F																															
				F																															
				F																															
				F																															
				F																															
				F																															
				F																															
				F																															
				F																															
				F																															
				F																															
				F																															
				F																															
				F																															
				F																															
				F																															
				F																															
				F																															
				F																															
				F																															
				F																															
				F																															
				F																															
				F																															
				F																															
				F																															
				F																															
				F																															
				F																															
				F																															
				F																															
				F																															
				F																															
				F																															
				F																															
				F																															
				F																															
				F																															
				F																															
				F																															
				F																															
				F																															
				F																															
				F																															
				F																															
				F																															
				F																															
				F																															
				F																															
				F																															
				F																															
				F																															
				F																															
				F																															
				F																															
				F																															
				F																															
				F																															
				F																															
				F																															
				F																															
				F																															
				F																															
				F																															
				F																															
				F																															
				F																															
				F																															
				F																															
				F																															
				F																															
				F																															
				F																															
				F																															
				F																															
				F																															
				F																															
				F																															
				F																															
				F																															
				F																															
				F																															
				F																															
				F																															
				F																															
				F																															
				F																															
				F																															
				F																															
				F																															
				F																															
				F																															
				F																															
				F																															
				F																															
				F																															
				F																															
				F																															
				F																															
				F																															
				F																															
				F																															
				F																															
				F																															
				F																															
				F																															
				F																															
				F																															
				F																															
				F																															
				F																															
				F																															
				F																															
				F																															
				F																															
				F																															
				F																															
				F																															
				F																															
				F																															
				F																															
				F																															
				F																															
				F																															
				F																															
				F																															
				F																															
				F																															
				F																															
				F																															
				F																															
				F																															
				F																															
				F																															
				F																															
				F																															
				F																															
				F																															
				F																															
				F																															
				F																															
				F																															
				F																															
				F																															
				F																															
				F																															
				F																															
				F																															
				F																															
				F																															
				F																															
				F																															
				F																															
				F																															
				F																															
				F																															
				F																															
				F																															
				F																															
				F																															
				F																															
				F																															
				F																															
				F																															
				F																															
				F																															
				F																															
				F																															
				F																															
				F																															
				F																															
				F																															
				F																															
				F																															
				F																															
				F																															
				F																															
				F																															
				F																															
				F																															
				F																															
				F																															
				F																															
				F																															
				F																															
				F																															
				F																															
				F																															
				F																															
				F																															
				F																															
				F																															
				F																															
				F																															
				F																															
				F																															
				F																															
				F																															
				F																															
				F																															
				F																															



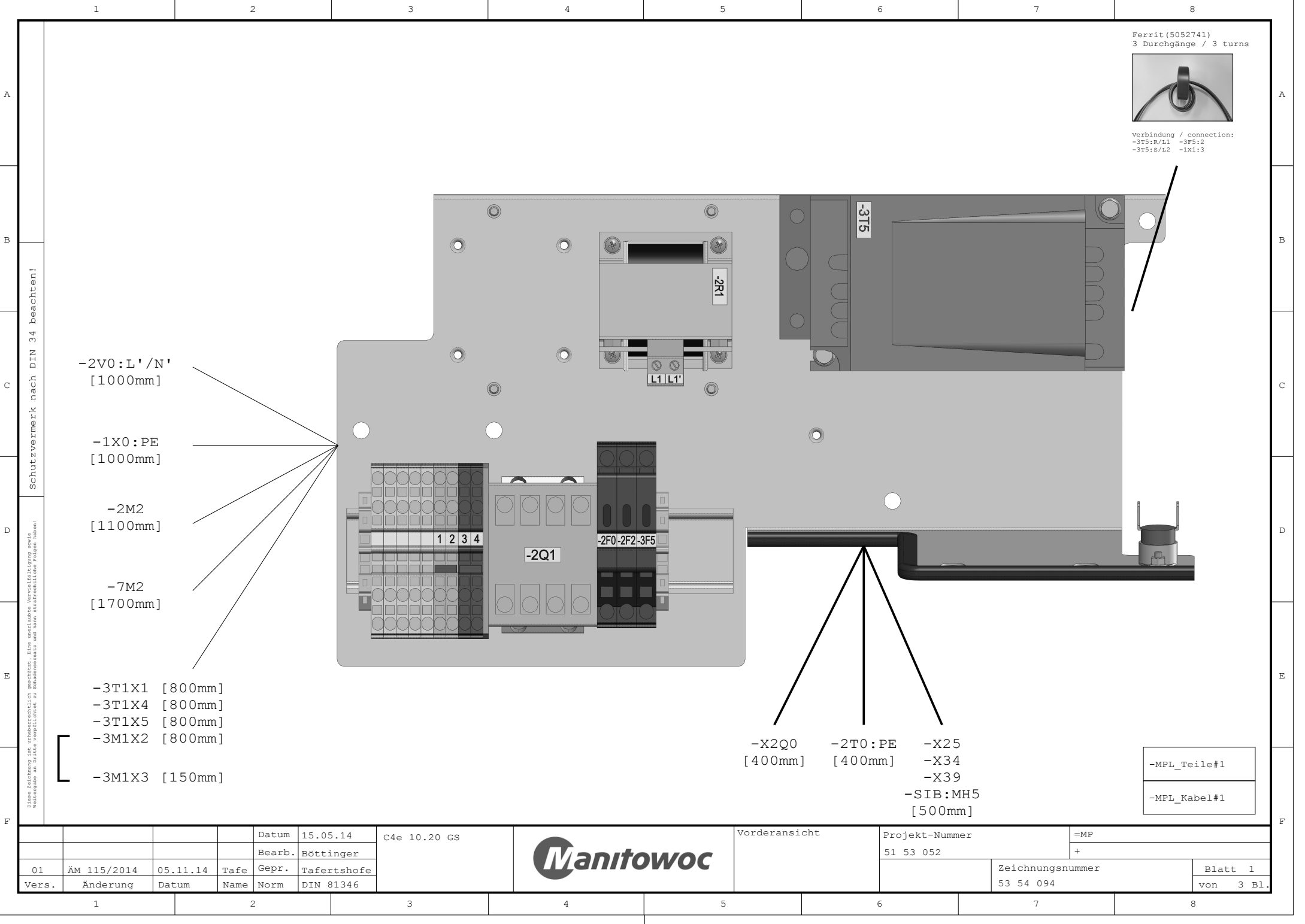
Heissluft
convection



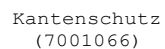
	1	2	3	4	5	6	7	8																																														
A																																																						
B																																																						
C	<div>Elektrogeräte GmbH Ovens & Advanced Cooking EMEA Manitowoc Foodservice Talstr. 35 82436 Eglfing, Germany Tel.: +49 8847 67-0 Fax: +49 8847 67-191</div>																																																					
D	<div>Elektro-Dokumentation</div>																																																					
E																																																						
F	<div><div><div><div><div>Montageplatte</div><div>:</div><div>51 53 052</div></div><div><div>Stromlaufplan</div><div>:</div><div>53 54 094</div></div><div><div>Gerätetyp</div><div>:</div><div>C4e 10.20 GS</div></div><div><div>Bemessungsspannung</div><div>:</div><div>1N~ 230V</div></div><div><div>Frequenz</div><div>:</div><div>50/60Hz</div></div><div><div>Bemessungsaufnahme</div><div>:</div><div>0,6kW</div></div><div><div>Bemessungsstrom</div><div>:</div><div>2,7A</div></div></div><div><div>Absicherung bauseits!</div><div>Örtliche EVU-Vorschriften beachten!</div></div></div><div><table><tr><td></td><td></td><td></td><td>Datum</td><td>15.05.14</td><td>C4e 10.20 GS</td><td rowspan="3"></td><td rowspan="3">Deckblatt</td><td colspan="2">Projekt-Nummer</td><td colspan="2">=MP</td></tr><tr><td></td><td></td><td></td><td>Bearb.</td><td>Böttinger</td><td></td><td>51 53 052</td><td colspan="2"></td><td colspan="2">+</td></tr><tr><td>01</td><td>ÄM 115/2014</td><td>05.11.14</td><td>Tafe</td><td>Gepr.</td><td>Tafertshofe</td><td></td><td colspan="2">Zeichnungsnummer</td><td colspan="2">Blatt 1</td></tr><tr><td>Vers.</td><td>Änderung</td><td>Datum</td><td>Name</td><td>Norm</td><td>DIN 81346</td><td></td><td></td><td colspan="2">53 54 094</td><td colspan="2">von 1 Bl.</td></tr></table></div></div>											Datum	15.05.14	C4e 10.20 GS		Deckblatt	Projekt-Nummer		=MP					Bearb.	Böttinger		51 53 052			+		01	ÄM 115/2014	05.11.14	Tafe	Gepr.	Tafertshofe		Zeichnungsnummer		Blatt 1		Vers.	Änderung	Datum	Name	Norm	DIN 81346			53 54 094		von 1 Bl.	
			Datum	15.05.14	C4e 10.20 GS		Deckblatt	Projekt-Nummer		=MP																																												
			Bearb.	Böttinger				51 53 052			+																																											
01	ÄM 115/2014	05.11.14	Tafe	Gepr.	Tafertshofe				Zeichnungsnummer		Blatt 1																																											
Vers.	Änderung	Datum	Name	Norm	DIN 81346			53 54 094		von 1 Bl.																																												
	1	2	3	4	5	6	7	8																																														

Schutzvermerk nach DIN 34 beachten!

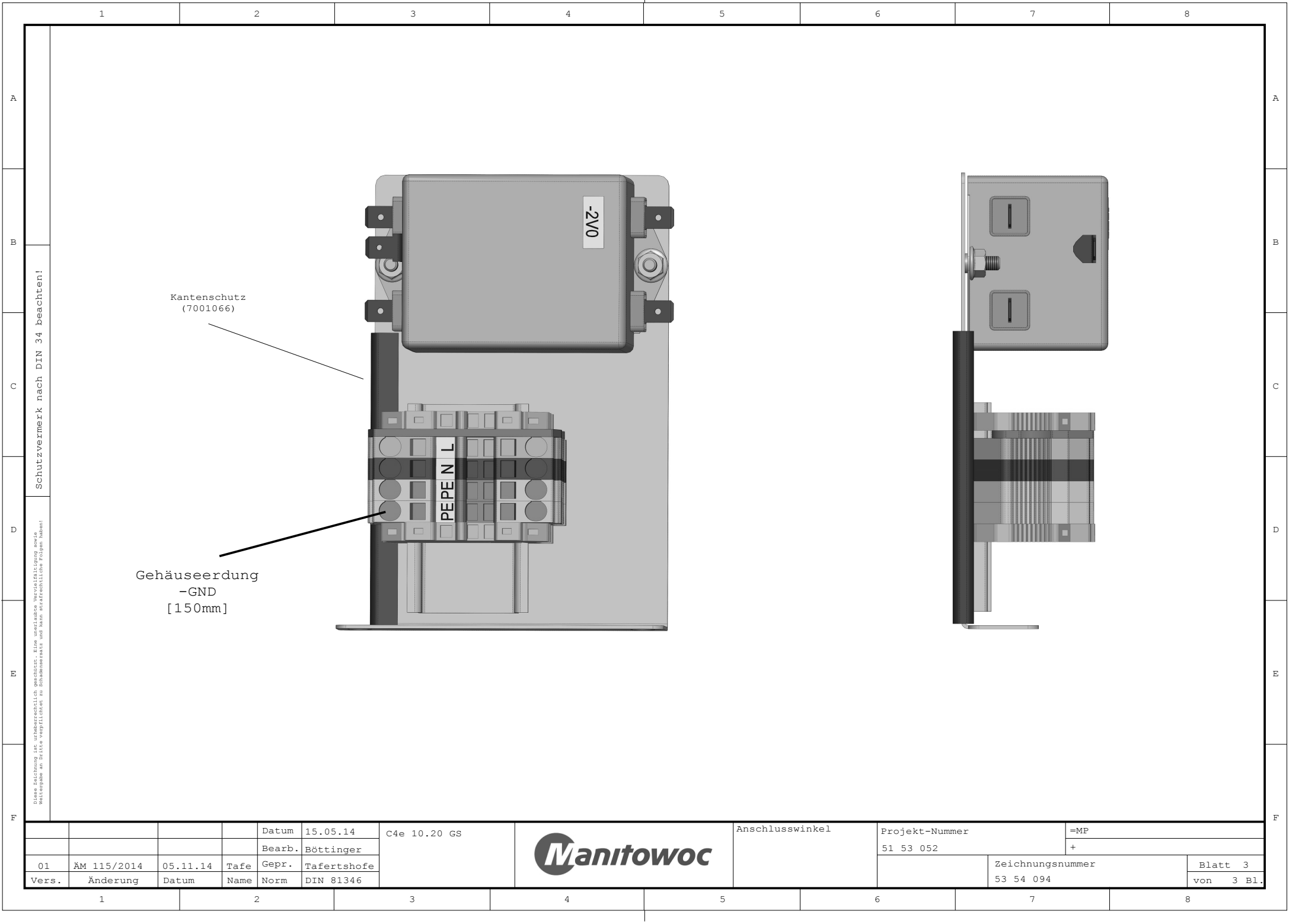
Diese Zeichnung ist urheberrechtlich geschützt. Eine unerlaubte Vervielfältigung sowie Weitergabe an Dritte verpflichtet zu Schadensersatz und kann strafrechtliche Folgen haben!



Diese Zeichnung ist urheberrechtlich geschützt. Eine unerlaubte Vervielfältigung sowie Vervielfältigung und kann strafrechtliche Folgen haben!



				Datum	15.05.14	C4e 10.20 GS		Seitenansicht	Projekt-Nummer		=MP	
				Bearb.	Böttlinger				51 53 052		+	
01	ÄM 115/2014	05.11.14	Tafe	Gepr.	Tafertshofe					Zeichnungsnummer		Blatt 2
Vers.	Änderung	Datum	Name	Norm	DIN 81346					53 54 094		von 3 Bl.



A

B

C

D

E

F

A

B

C

D

E

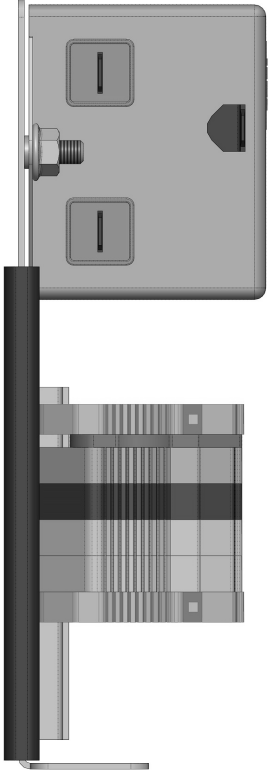
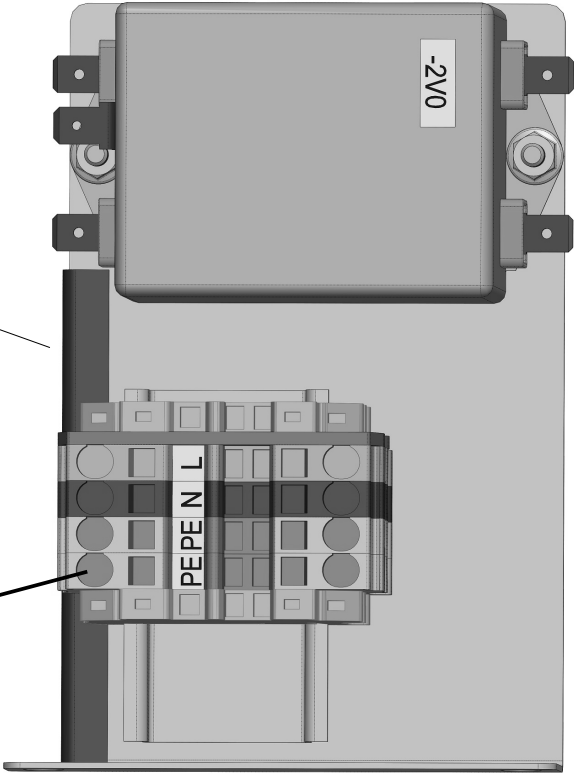
F

Schutzvermerk nach DIN 34 beachten!

Diese Zeichnung ist ohne Gewährleistung. Die Zeichnung ist ohne Gewährleistung zu betrachten. Die Zeichnung ist ohne Gewährleistung zu betrachten. Die Zeichnung ist ohne Gewährleistung zu betrachten.

Kantenschutz
(7001066)

Gehäuseeerdung
-GND
[150mm]



				Datum	15.05.14	C4e 10.20 GS		Anschlusswinkel	Projekt-Nummer		=MP
				Bearb.	Böttlinger				51 53 052		+
01	ÄM 115/2014	05.11.14	Tafe	Gepr.	Tafertshofe				Zeichnungsnummer	Blatt 3	
Vers.	Änderung	Datum	Name	Norm	DIN 81346				53 54 094	von 3 Bl.	

1

2

3


4


5

6

7


8

		1		2		3		4		5		6		7		8							
A		Materialliste																Seite 1		A			
		Nr.		Anzahl		BMK		Convotherm Art.-Nr.		Bezeichnung 1		Bezeichnung 2		Hersteller		Art.-Nr.							
		1		1		=MP-GND		4052538		RINGKABELSCH 6QMM M6		DIN ISOLIERT TRICHTF YE		Sonstiges									
				1				4052582		Leitermarkierer		WMT2,4(15x4)R P4		PHOENIX CONTACT		0816281							
		2		1		=MP-MPL_Kabel#1		4052208		EINZELADER 20AWG RD		80°C UL-STYLE 1061 P4		Kabel									
				1				4052210		EINZELADER 20AWG BU		80°C UL-STYLE 1061 P4		Kabel									
				1				4052216		EINZELADER 18AWG BK		90°C H05Z-K P4		Kabel									
				1				4052219		EINZELADER 18AWG GNYE		90°C H05Z-K P4		Kabel									
				1				4052223		EINZELADER 16AWG BK		90°C H07Z-K P4		Kabel									
				1				4052226		EINZELADER 16AWG BU		90°C H07Z-K P4		Kabel									
				1				4052227		EINZELADER 16AWG GNYE		90°C H07Z-K P4		Kabel									
				1				4052235		EINZELADER 14AWG GNYE		90°C H07Z-K P4		Kabel									
				1				4052231		EINZELADER 14AWG BK		90°C H07Z-K P4		Kabel									
				1				4052234		EINZELADER 14AWG BU		90°C H07Z-K P4		Kabel									
				1				4052217		EINZELADER 18AWG BU		90°C H05Z-K P4		Kabel									
		3		1		=MP-MPL_Teile#1		5155739		MPL 12345 GAS		geschw P4		Sonstiges									
				1				4007085		Kabelbinder 100mm lang		P4		CIMCO									
				1				7001066		Kantenschutz mit		Metalleinlage		Sahlberg W.		129016							
				1				5156794		MPL GAS 12345 Boden		geschw P4		Sonstiges									
		4		1		=MP-SIB		4052531		RINGKABELSCH 1QMM M4		DIN ISOLIERT TRICHTF RD		Sonstiges									
				1				4052582		Leitermarkierer		WMT2,4(15x4)R P4		PHOENIX CONTACT		0816281							
		5		1		=MP-X2Q0		4052473		STECK 3POL 1-REIH BH		MINI-FIT-JR4.2 MOLE P4		MOLEX		39-01-4030							
				2				4052478		CRIMPK BUCHS 18-24AWG		MINI-FIT-JR4.2 MOLE P4		MOLEX		39-00-0060							
				1				4052583		Etikett EML(15x6)R YE		P4		PHOENIX CONTACT		0819288							
				1				4052580		Kabelmarker KME		P4		PHOENIX CONTACT		0807083							
		6		1		=MP-X3M5		4052401		STECK 4POL 1,5QMM SH		PUSH-IN PHOE P4		PHOENIX CONTACT		3213409							
				4				4052402		ZACKBA-FLA-3,5 UNBEDRU		1,5QMM WH PHOE P4		PHOENIX CONTACT		0829392							
				1				4052583		Etikett EML(15x6)R YE		P4		PHOENIX CONTACT		0819288							
		7		1		=MP-X25		4052413		STECK 9POL 3-REIH BH		MATE-N-LOK6.3 TYCO P4		TYCO		350720-1							
				4				4052416		CRIMPK BUCHS 20-14AWG		MATE-N-LOK6.3 TYCO P4		TYCO		350536-1							
				1				4052583		Etikett EML(15x6)R YE		P4		PHOENIX CONTACT		0819288							
				1				4052580		Kabelmarker KME		P4		PHOENIX CONTACT		0807083							
		8		1		=MP-X34		4052563		FLACHSTECKH 4,8X0,8MM		1QMM VOLLIS TRICHTF RD		Sonstiges									
				1				4052582		Leitermarkierer		WMT2,4(15x4)R P4		PHOENIX CONTACT		0816281							
		9		1		=MP-X39		4052561		FLACHSTECKH 6,3X0,8MM		2,5QMM VOLLIS TRICHTF BU		Sonstiges									
F										Datum		15.05.14		C4e 10.20 GS				Materialliste		Projekt-Nummer		=MP	
								Borb.		Böttinger		51 53 052								+			
		01		ÄM 115/2014		05.11.14		Tafe		Gepr.		Tafertshofe								Zeichnungsnummer		Blatt 1	
		Vers.		Änderung		Datum		Name		Norm		DIN 81346								53 54 094		von 4 Bl.	
		1		2		3		4		5		6		7		8							

		1		2		3		4		5		6		7		8					
A		Materialliste														Seite 2		A			
		Nr.		Anzahl		BMK		Convotherm Art.-Nr.		Bezeichnung 1		Bezeichnung 2		Hersteller		Art.-Nr.					
				1				4052582		Leitermarkierer		WMT2,4 (15x4)R P4		PHOENIX CONTACT		0816281					
		10		5		=MP-1X0		4014007		KLEMM 4ANS 2,5QMM GNYE		ZUGFEDER PHOE P4		PHOENIX CONTACT		3031322					
				5				4052086		ZACKBAND-6 SONDERBES		4QMM WH PHOE P4		PHOENIX CONTACT		0824992					
				1				4052144		ENDHALTER TRAGSCHIENE		NS35-5 GY PHOE P4		PHOENIX CONTACT		3022276					
				1				4014008		DECKEL 4ANS 2,5QMM GY		ZUGFEDER PHOE P4		PHOENIX CONTACT		3030514					
		11		2		=MP-1X0		4014016		KLEMM 4QMM GNYE		ZUGFEDER PHOE P4		PHOENIX CONTACT		3031380					
				2				4052086		ZACKBAND-6 SONDERBES		4QMM WH PHOE P4		PHOENIX CONTACT		0824992					
		12		1		=MP-1X0		4014023		KLEMM 4QMM BU		ZUGFEDER PHOE P4		PHOENIX CONTACT		3031377					
				1				4052086		ZACKBAND-6 SONDERBES		4QMM WH PHOE P4		PHOENIX CONTACT		0824992					
		13		1		=MP-1X0		4014024		KLEMM 4QMM GY		ZUGFEDER PHOE P4		PHOENIX CONTACT		3031364					
				1				4052086		ZACKBAND-6 SONDERBES		4QMM WH PHOE P4		PHOENIX CONTACT		0824992					
				1				4052144		ENDHALTER TRAGSCHIENE		NS35-5 GY PHOE P4		PHOENIX CONTACT		3022276					
				1				4052085		DECKEL 4QMM GY		ZUGFEDER PHOE P4		PHOENIX CONTACT		3030420					
		14		2		=MP-1X1		4014009		KLEMM 4ANS 2,5QMM BU		ZUGFEDER PHOE P4		PHOENIX CONTACT		3031319					
				2				4052074		ZACKBAND-5 UNBEDRU		2,5QMM WH PHOE P4		PHOENIX CONTACT		1050004					
				1				4014002		STECKBRÜCKE-5 2POL		2,5QMM RD PHOE P4		PHOENIX CONTACT		3030161					
				1				4014008		DECKEL 4ANS 2,5QMM GY		ZUGFEDER PHOE P4		PHOENIX CONTACT		3030514					
		15		2		=MP-1X1		4014010		KLEMM 4ANS 2,5QMM		ZUGFEDER PHOE P4		PHOENIX CONTACT		3031306					
				2				4052074		ZACKBAND-5 UNBEDRU		2,5QMM WH PHOE P4		PHOENIX CONTACT		1050004					
				1				4014002		STECKBRÜCKE-5 2POL		2,5QMM RD PHOE P4		PHOENIX CONTACT		3030161					
		16		1		=MP-2B7		4052583		Etikett EML (15x6)R YE		P4		PHOENIX CONTACT		0819288					
				2				4052560		FLACHSTECKH 6,3X0,8MM		1QMM VOLLIS TRICHTF RD		Sonstiges							
		17		1		=MP-2B9		5052710		TEMPERATURSCHALTER KO 80		80°C ±5K TEMTECH P4		Temtech		121391					
				1				4052583		Etikett EML (15x6)R YE		P4		PHOENIX CONTACT		0819288					
				2				8001013		Linsenschraube M3x8 A2		P2 P3 !M		Sonstiges							
				2				8017008		Sperrzahnmutter M3 A2		P3 !M		Sonstiges							
				3				4052560		FLACHSTECKH 6,3X0,8MM		1QMM VOLLIS TRICHTF RD		Sonstiges							
		18		1		=MP-2F0		4052172		G-SICHERUNG T4A		6,3X32MM SIBA P4		SIBA		70-065-65 4A					
				1				4052174		SICHERUNGSKL 6,3X32MM		G-SICHERUNG SW PHOE P4		PHOENIX CONTACT		3036385					
				1				4052086		ZACKBAND-6 SONDERBES		4QMM WH PHOE P4		PHOENIX CONTACT		0824992					
				2				4052175		ZACKBA-FLA-8 SONDERBES		6QMM WH PHOE P4		PHOENIX CONTACT		0825030					
		19		1		=MP-2F2		4052172		G-SICHERUNG T4A		6,3X32MM SIBA P4		SIBA		70-065-65 4A					
				1				4052174		SICHERUNGSKL 6,3X32MM		G-SICHERUNG SW PHOE P4		PHOENIX CONTACT		3036385					
F																					
								Datum 15.05.14		C4e 10.20 GS				Materialliste		Projekt-Nummer		=MP			
								Bearb. Böttinger						51 53 052				+			
		01		ÄM 115/2014		05.11.14		Tafe Gepr. Tafertshofe								Zeichnungsnummer		Blatt 2			
		Vers.		Änderung		Datum		Name		Norm		DIN 81346				53 54 094		von 4 Bl.			
		1				2				3		4		5		6		7		8	

	1	2	3	4	5	6	7	8
A	Materialliste							
								Seite 3
	Nr.	Anzahl	BMK	Convotherm Art.-Nr.	Bezeichnung 1	Bezeichnung 2	Hersteller	Art.-Nr.
		1		4052086	ZACKBAND-6 SONDERBES	4QMM WH PHOE P4	PHOENIX CONTACT	0824992
		2		4052175	ZACKBA-FLA-8 SONDERBES	6QMM WH PHOE P4	PHOENIX CONTACT	0825030
		1		4052154	STECKBRÜCKE-8 2POL	6QMM RD PHOE P4	PHOENIX CONTACT	3030284
B	20	1	=MP-2M2x1	4052494	STECK 3POL GASHAUPTVENTI	PHOE P4	PHOENIX CONTACT	1452123
		3		4052505	EINZ-ADERENDH 1,0QMM	DIN ISOLIERT 8MM RD	Sonstiges	
	21	1	=MP-2Q1	5052611	SCHUETZ K3-10ND10 190R T	3S 1S B&J P4	Benedikt & Jäger	K3-10ND10 190R T
		3		4052507	EINZ-ADERENDH 2,5QMM	DIN ISOLIERT 8MM BU	Sonstiges	
		1		4052583	Etikett EML(15x6)R YE	P4	PHOENIX CONTACT	0819288
		2		4052503	EINZ-ADERENDH 0,5QMM	DIN ISOLIERT 8MM WH	Sonstiges	
		1		4052144	ENDHALTER TRAGSCHIENE	NS35-5 GY PHOE P4	PHOENIX CONTACT	3022276
	22	1	=MP-2T0	4052506	EINZ-ADERENDH 1,5QMM	DIN ISOLIERT 8MM BK	Sonstiges	
		1		4052582	Leitermarkierer	WMT2,4(15x4)R P4	PHOENIX CONTACT	0816281
	23	1	=MP-2V0	5052758	NETZFILTER 1PH 16A	250VAC SCHU P4	Schurter	5500.2218
		1		4052583	Etikett EML(15x6)R YE	P4	PHOENIX CONTACT	0819288
		2		8017009	Sperrzahnmutter M4 A4	P3 !M	Sonstiges	
		5		4052561	FLACHSTECKH 6,3X0,8MM	2,5QMM VOLLIS TRICHTF BU	Sonstiges	
	24	1	=MP-3F5	4052173	G-SICHERUNG T10A	6,3X32MM SIBA P4	SIBA	70-065-65 10A
		1		4052174	SICHERUNGSKL 6,3X32MM	G-SICHERUNG SW PHOE P4	PHOENIX CONTACT	3036385
		1		4052086	ZACKBAND-6 SONDERBES	4QMM WH PHOE P4	PHOENIX CONTACT	0824992
		2		4052175	ZACKBA-FLA-8 SONDERBES	6QMM WH PHOE P4	PHOENIX CONTACT	0825030
		1		4052144	ENDHALTER TRAGSCHIENE	NS35-5 GY PHOE P4	PHOENIX CONTACT	3022276
	25	1	=MP-3M1X2	4052524	ZWIL-ADERENDH 2X1,5QMM	DIN ISOLIERT 8MM BK	Sonstiges	
		1		4052582	Leitermarkierer	WMT2,4(15x4)R P4	PHOENIX CONTACT	0816281
	26	1	=MP-3M1X3	4052560	FLACHSTECKH 6,3X0,8MM	1QMM VOLLIS TRICHTF RD	Sonstiges	
		1		4052582	Leitermarkierer	WMT2,4(15x4)R P4	PHOENIX CONTACT	0816281
	27	1	=MP-3T1x1	4052476	STECK 10POL 2-REIH BH	MINI-FIT-JR4.2 MOLE P4	MOLEX	39-01-2105
		2		4052478	CRIMPK BUCHS 18-24AWG	MINI-FIT-JR4.2 MOLE P4	MOLEX	39-00-0060
		1		4052583	Etikett EML(15x6)R YE	P4	PHOENIX CONTACT	0819288
		1		4052580	Kabelmarker KME	P4	PHOENIX CONTACT	0807083
	28	1	=MP-3T1x4	4052560	FLACHSTECKH 6,3X0,8MM	1QMM VOLLIS TRICHTF RD	Sonstiges	
		1		4052582	Leitermarkierer	WMT2,4(15x4)R P4	PHOENIX CONTACT	0816281
	29	1	=MP-3T1x5	4052560	FLACHSTECKH 6,3X0,8MM	1QMM VOLLIS TRICHTF RD	Sonstiges	
		1		4052582	Leitermarkierer	WMT2,4(15x4)R P4	PHOENIX CONTACT	0816281
				Datum 15.05.14	C4e 10.20 GS		Materialliste	
				Bearb. Böttinger			Projekt-Nummer	
	01	ÄM 115/2014	05.11.14	Tafe Gepr. Tafertshofe			51 53 052	
	Vers.	Änderung	Datum	Name Norm	DIN 81346		=MP +	
							Zeichnungsnummer	
							53 54 094	
							Blatt 3	
							von 4 Bl.	
	1	2	3	4	5	6	7	8

	1	2	3	4	5	6	7	8	
A									A
B	Materialliste								Seite 4
	Nr.	Anzahl	BMK	Convotherm Art.-Nr.	Bezeichnung 1	Bezeichnung 2	Hersteller	Art.-Nr.	
C	30	1	=MP-3T5	5014022	FU ATV12H075M2 1PH	0,75kW 230V SCHN P4	Schneider Electric GmbH	ATV12H075M2	
		1		4052583	Etikett EML(15x6)R YE	P4	PHOENIX CONTACT	0819288	
		2		8013018	Sperrzahnschraube M4x10	DIN 53085 A2	Böllhoff		
		3		4052506	EINZ-ADERENDH 1,5QMM	DIN ISOLIERT 8MM BK	Sonstiges		
		3		4052505	EINZ-ADERENDH 1,0QMM	DIN ISOLIERT 8MM RD	Sonstiges		
		1		4052531	RINGKABELSCH 1QMM M4	DIN ISOLIERT TRICHTF RD	Sonstiges		
	31	1	=MP-7M2	4052560	FLACHSTECKH 6,3X0,8MM	1QMM VOLLIS TRICHTF RD	Sonstiges		
		1		4052582	Leitermarkierer	WMT2,4(15x4)R P4	PHOENIX CONTACT	0816281	
D									
E									
F									
			Datum	15.05.14	C4e 10.20 GS	Materialliste	Projekt-Nummer		=MP
			Bearb.	Böttinger			51 53 052		+
01	ÄM 115/2014	05.11.14	Tafe	Gepr.	Tafertshofe		Zeichnungsnummer		Blatt 4
Vers.	Änderung	Datum	Name	Norm	DIN 81346		53 54 094		von 4 Bl.
	1	2	3	4	5	6	7	8	

1		2		3		4		5		6		7		8			
Stückliste																Seite 1	
Nr.		Anzahl		Convothem Art.-Nr.		Bezeichnung 1		Bezeichnung 2		Hersteller		Art.-Nr.					
1		1		4007085		Kabelbinder 100mm lang		P4		CIMCO							
2		2		4014002		STECKBRÜCKE-5 2POL		2,5QMM RD PHOE P4		PHOENIX CONTACT		3030161					
3		5		4014007		KLEMM 4ANS 2,5QMM GNYE		ZUGFEDER PHOE P4		PHOENIX CONTACT		3031322					
4		2		4014008		DECKEL 4ANS 2,5QMM GY		ZUGFEDER PHOE P4		PHOENIX CONTACT		3030514					
5		2		4014009		KLEMM 4ANS 2,5QMM BU		ZUGFEDER PHOE P4		PHOENIX CONTACT		3031319					
6		2		4014010		KLEMM 4ANS 2,5QMM		ZUGFEDER PHOE P4		PHOENIX CONTACT		3031306					
7		2		4014016		KLEMM 4QMM GNYE		ZUGFEDER PHOE P4		PHOENIX CONTACT		3031380					
8		1		4014023		KLEMM 4QMM BU		ZUGFEDER PHOE P4		PHOENIX CONTACT		3031377					
9		1		4014024		KLEMM 4QMM GY		ZUGFEDER PHOE P4		PHOENIX CONTACT		3031364					
10		4		4052074		ZACKBAND-5 UNBEDRU		2,5QMM WH PHOE P4		PHOENIX CONTACT		1050004					
11		1		4052085		DECKEL 4QMM GY		ZUGFEDER PHOE P4		PHOENIX CONTACT		3030420					
12		12		4052086		ZACKBAND-6 SONDERBES		4QMM WH PHOE P4		PHOENIX CONTACT		0824992					
13		4		4052144		ENDHALTER TRAGSCHIENE		NS35-5 GY PHOE P4		PHOENIX CONTACT		3022276					
14		1		4052154		STECKBRÜCKE-8 2POL		6QMM RD PHOE P4		PHOENIX CONTACT		3030284					
15		2		4052172		G-SICHERUNG T4A		6,3X32MM SIBA P4		SIBA		70-065-65 4A					
16		1		4052173		G-SICHERUNG T10A		6,3X32MM SIBA P4		SIBA		70-065-65 10A					
17		3		4052174		SICHERUNGSKL 6,3X32MM		G-SICHERUNG SW PHOE P4		PHOENIX CONTACT		3036385					
18		6		4052175		ZACKBA-FLA-8 SONDERBES		6QMM WH PHOE P4		PHOENIX CONTACT		0825030					
19		1		4052208		EINZELADER 20AWG RD		80°C UL-STYLE 1061 P4		Kabel							
20		1		4052210		EINZELADER 20AWG BU		80°C UL-STYLE 1061 P4		Kabel							
21		1		4052216		EINZELADER 18AWG BK		90°C H05Z-K P4		Kabel							
22		1		4052217		EINZELADER 18AWG BU		90°C H05Z-K P4		Kabel							
23		1		4052219		EINZELADER 18AWG GNYE		90°C H05Z-K P4		Kabel							
24		1		4052223		EINZELADER 16AWG BK		90°C H07Z-K P4		Kabel							
25		1		4052226		EINZELADER 16AWG BU		90°C H07Z-K P4		Kabel							
26		1		4052227		EINZELADER 16AWG GNYE		90°C H07Z-K P4		Kabel							
27		1		4052231		EINZELADER 14AWG BK		90°C H07Z-K P4		Kabel							
28		1		4052234		EINZELADER 14AWG BU		90°C H07Z-K P4		Kabel							
29		1		4052235		EINZELADER 14AWG GNYE		90°C H07Z-K P4		Kabel							
30		1		4052401		STECK 4POL 1,5QMM SH		PUSH-IN PHOE P4		PHOENIX CONTACT		3213409					
31		4		4052402		ZACKBA-FLA-3,5 UNBEDRU		1,5QMM WH PHOE P4		PHOENIX CONTACT		0829392					
32		1		4052413		STECK 9POL 3-REIH BH		MATE-N-LOK6.3 TYCO P4		TYCO		350720-1					
33		4		4052416		CRIMPK BUCHS 20-14AWG		MATE-N-LOK6.3 TYCO P4		TYCO		350536-1					
				Datum 15.05.14		C4e 10.20 GS				Stückliste		Projekt-Nummer		=MP			
				Bearb. Böttinger								51 53 052		+			
01		ÄM 115/2014		05.11.14								Tafe Gepr. Tafertshofe				Zeichnungsnummer	
Vers.		Änderung		Datum		Name Norm		DIN 81346				53 54 094		von 2 Bl.			
1		2		3		4		5		6		7		8			

Seite 2

B

C

C

D

D

E

[F]

F

F

1	2	3	4	5	6	7	8
---	---	---	---	---	---	---	---

